

Hulmursisolering

Eurowall® er en termisk isoleringsplade opbygget med en hård kerne af polyisocyanurat (PIR skum), For-og bagside er dækket af en gastæt flerlagsfolie der er PEFC mærket. Pladen er forsynet med mållinjer.



Produktspecifikation

Dimensioner inkl. fer / not

Tykkelse 30, 40, 50, 60, 70, 82, 90, 95, 100, 110, 120, 140 mm

Længde 1200 mm

Bredde 600 mm

Kanter

Kanter Fer/not klik system på alle 4 sider

Isoleringsværdi

λ_D 0,022 W/mK

Brandklassificering

Euroclass F EN 13501-1

Opbygning

Kerne polyisocyanurat

Beklædning Gastæt flerlagsfolie fremstillet af kraftpapir og metallfolier.

Tryk styrke ≥ 120 kPa

Densitet ± 30 kg/m³

Ved brug af Eurowall® kan følgende fordele opnås:

- Fer/not system kan bidrage til en tæt konstruktion der minimere eventuelle kuldebroer
- Trykfast, formstabil og fugtresistent
- Tyndere ydervægge kan være med til at give bedre lysindfald og flere netto m²
- Den damptætte flerlagsfolie er PEFC mærket
- Ventilering mellem isolering og klimaskærm er med til at sikrer et sundt murværk
- Isoleringspladerne kan anvendes ved både nybyggeri og renovering

FEEL
GOOD
INSIDE

RECTICEL
insulation



Stabil
indvendig
temperatur



Flere m²



Storre
lysindfald



Nem
montering



Nem at
tilpasse

Hulmursisolering

Anvendelse

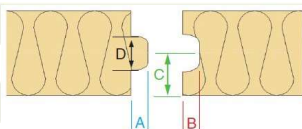
Termisk isolering til hulmure.

(*) I nogle lande kan dette produkt (tykkelse 30 mm) også bruges i saunavægge.

Plade

| Egenskaber | Mål | Enhed | Tolerancer | Norm |
|---|--------|-------------------|------------|--------|
| Dimensioner | | | | |
| Længde | 1200 | mm | | |
| Bredde | 600 | mm | | |
| Tykkelsesområde | 30-160 | mm | T2 | EN 823 |
| Densitet (volumetrisk vægt i kernen) | ± 30 | kg/m ³ | | |

Udseende

| | | | | |
|---|--|-------------------|-------------------|----------|
| Beklædning | Gastæt flerlagsfolie fremstillet af kraftpapir og metalfolier. (PEFC mærket) Forsiden er reflekterende og forsynet med et gittermønster. Bagside er mat og kalkbestandig. | | | |
| Kanter | Fer/not system på alle 4 kanter | | | |
| | | Tykkelse < 70 mm | Tykkelse ≥ 70 mm | |
|  | A | 10 mm | 10 mm | A |
| | B | 11 mm | 11 mm | B |
| | C | ½ tykkelse | ½ tykkelse | C |
| | D | 20 mm | 50 mm | D |

Hovedtræk

| Egenskaber | Norm | EN-code | Værdi | Enhed |
|--|----------|----------------|-------|-------|
| Koefficient for varmeledningsevne (Angivet værdi) K | | | | |
| Alle tykkelser | EN 13165 | λ _D | 0.022 | W/mK |
| Mekaniske egenskaber | | | | |
| Tryk styrke ved 10% deformation | EN 826 | CS(10/γ)120 | ≥ 120 | kPa |

Vi bestræber os på at indholdet af dette dokument er så nøjagtigt som muligt.

Bemærk venligst, at tekniske specifikationer kan variere fra land til land. Panelbyg / Recticel Insulation påtager sig intet ansvar for administrative fejl og forbeholder sig retten til at ændre informationen uden forudgående varsel.

Dette dokument opretter, specificere, ændre eller erstatter ikke nye eller eksisterende kontraktlige forpligtelser, som er aftalt mellem Panelbyg / Recticel Insulation og brugeren.

Hulmursisolering

| Egenskaber | Norm | EN-code | Værdi | Enhed |
|--|--------------|------------|--------|-------|
| Dimensionsstabilitet under specifikke temperatur- og luftighedsforhold | | | | |
| 48 h. 70°C, 90% RH | EN 1604 | DS(70,90)2 | | |
| Trækstyrke vinkelret på pladens overflade | EN1607 | TR80 | ≥ 80 | kPa |
| Brand information | | | | |
| Reaktion ved brand (Produkt) | EN 13501 | Euroklasse | F | |
| Emissionskoefficient (**) | | ε | 0.1 | |
| Hygrometriske egenskaber | | | | |
| Dampdiffusionsmodstandsnummer (Skum) | EN ISO 10456 | μ | 50-100 | |
| Langsigtet vandabsorption ved total nedsænkning | EN 12087 | WL(T)2 | ≤ 2 | vol-% |

| Isolerings- værdier | U-værdi W/(m ² K) | R _D -værdi (m ² K/W) | Antal plader pr. pakke | Antal m ² pr. pakke |
|------------------------|---------------------------------|---|---------------------------|--------------------------------|
| Tykkelse (mm) | | | | |
| 30 (*) | 0.73 | 1.35 | 16 | 11,52 |
| 40 | 0.55 | 1.80 | 12 | 8,64 |
| 50 | 0.44 | 2.25 | 10 | 7,2 |
| 60 | 0.37 | 2.70 | 8 | 5,76 |
| 70 | 0.31 | 3.15 | 7 | 5,04 |
| 82 | 0.27 | 3.70 | 6 | 4,32 |
| 90 | 0.24 | 4,05 | 5 | 3,60 |
| 95 | 0.23 | 4.30 | 5 | 3,60 |
| 100 | 0.22 | 4.50 | 5 | 3,60 |
| 110 | 0.20 | 5.00 | 4 | 2,88 |
| 120 | 0.18 | 5.45 | 4 | 2,88 |
| 140 | 0.16 | 6.35 | 3 | 2,16 |

Vi bestræber os på at indholdet af dette dokument er så nøjagtigt som muligt.

Bemærk venligst, at tekniske specifikationer kan variere fra land til land. Panelbyg / Recticel Insulation påtager sig intet ansvar for administrative fejl og forbeholder sig retten til at ændre informationen uden forudgående varsel.

Dette dokument opretter, specificere, ændre eller erstatter ikke nye eller eksisterende kontraktlige forpligtelser, som er aftalt mellem Panelbyg / Recticel Insulation og brugeren.

Standarder og certifikater

| Standarder | | |
|------------------|--|-------------|
| Produkt standard | EN 13165:2012 + A2:2016 | |
| Produktion | ISO 9001:2015 | |
| Miljøhåndtering | ISO 14001:2015 | |
| Certifikater | | |
| Keymark | 001-BK-514-0004-0017-W012 | (30-160 mm) |
| ATG/H | 750 | (30-160 mm) |
| ATG | 2481 | (30-120 mm) |
| CTG | 138 | (30-160 mm) |
| PEFC | 100% PEFC - certificaat nummer: CU-PEFC-867959 | |

Øvrig / diverse

Produktionsanlæg

Wevelgem Zuidstraat 15, BE-8560 Wevelgem, Belgien

Opbevaring / vedligehold

Opbevares på et tørt sted og beskyttet mod direkte sollys.

(**) Emissionskoefficienten må kun tages i betragtning, hvis Eurowall®-panelet er installeret i et uventileret hulrum

Vi bestræber os på at indholdet af dette dokument er så nøjagtigt som muligt.

Bemærk venligst, at tekniske specifikationer kan variere fra land til land. Panelbyg / Recticel Insulation påtager sig intet ansvar for administrative fejl og forbeholder sig retten til at ændre informationen uden forudgående varsel.

Dette dokument opretter, specificere, ændre eller erstatter ikke nye eller eksisterende kontraktlige forpligtelser, som er aftalt mellem Panelbyg / Recticel Insulation og brugeren.

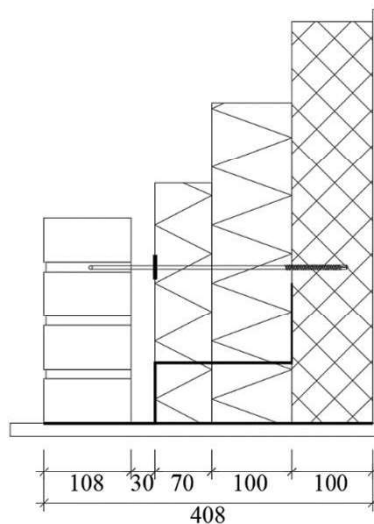
Omregningstabel i mm baseret på Lambda værdi λ_D

| U-Værdi | Deck VQ | Anden isolering | | | | | | | | | | | | | | |
|---------|---------|-----------------|-------|-------|-------|-----------------|-------|------|-------|-------|-------|-------|-------|-------|-------|-------|
| | | 0,006 | 0,018 | 0,020 | 0,021 | Euro wall 0,022 | 0,024 | 0,26 | 0,030 | 0,031 | 0,032 | 0,034 | 0,037 | 0,038 | 0,039 | 0,040 |
| 0,44 | * | 41 | 45 | 48 | 50 | 54 | 59 | 68 | 70 | 73 | 77 | 84 | 86 | 89 | 91 | 94 |
| 0,22 | * | 82 | 90 | 96 | 100 | 109 | 117 | 135 | 138 | 143 | 153 | 165 | 170 | 176 | 180 | 186 |
| 0,15 | 41 | 123 | 136 | 143 | 150 | 164 | 177 | 204 | 211 | 218 | 232 | 252 | 259 | 266 | 272 | 279 |
| 0,11 | 55 | 163 | 181 | 191 | 200 | 218 | 236 | 272 | 282 | 291 | 309 | 336 | 349 | 354 | 363 | 373 |
| 0,09 | 68 | 205 | 227 | 239 | 250 | 273 | 295 | 341 | 352 | 363 | 386 | 420 | 431 | 443 | 455 | 466 |
| 0,07 | 82 | 246 | 273 | 287 | 300 | 328 | 355 | 410 | 424 | 437 | 465 | 506 | 519 | 533 | 546 | 560 |

Eksempel på opbygning af ydervæg U-værdi 0,12

Indefra følgende opbygning:

- 100mm porebeton
- Murpap
- 100 mm PIR isolering kl. 22
- 70 mm PIR isolering kl. 22
- 30 mm ventilationsspalte
- 108 mm tegl
- Samlinger kan tapes i yderste lag
- Hulmursanker



Vi bestræber os på at indholdet af dette dokument er så nøjagtigt som muligt.

Bemærk venligst, at tekniske specifikationer kan variere fra land til land. Panelbyg / Recticel Insulation påtager sig intet ansvar for administrative fejl og forbeholder sig retten til at ændre informationen uden forudgående varsel.

Dette dokument opretter, specificere, ændre eller erstatter ikke nye eller eksisterende kontraktlige forpligtelser, som er aftalt mellem Panelbyg / Recticel Insulation og brugeren.