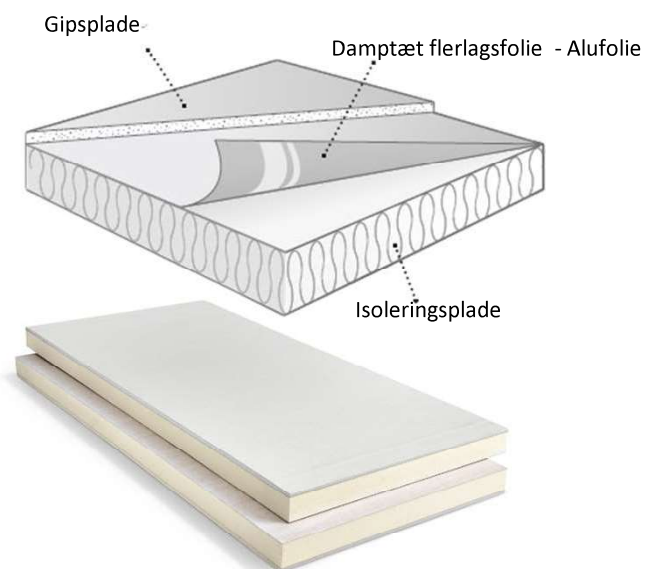


Eurothane[®]G er en termisk isoleringsplade opbygget med en hård kerne af polyisocyanurat (PIR skum)
 For-og bagside er dækket af en gastæt flerlagsfolie.
 På forsiden er der tilføjet en gipsplade.



Ved brug af Eurothane G[®] kan følgende fordele opnås:

- Færdig konstruktion og overflade i en arbejdsgang – gips, dampspærre og isolering
- Trykfast, formstabil og fugtresistent
- Isoleringspladerne kan anvendes ved både nybyggeri og renovering
- Velegnet til isolering af f.eks. loftrum eller indvendig isolering af vægge
- Kan monteres på væggen med klæbende lim direkte på eksisterende væg eller monteres på forskalling

Produktspecifikation

Dimensioner

Tykkelse 20, 30, 40, 50, 60, 80, 100 mm
 *intet lagerprodukt, tilgængelig på forespørgsel

Længde 2600 mm
Bredde 600 mm

Kanter

Kanter Rette kanter på alle 4 sider
 Lange sider affaset

Isoleringsværdi

λ_D 0,022 W/mK

Brandklassificering

Euroclass produkt F / EN 13501-1

Euroclass slutbrug B-s1,d0 / EN 13501-1

Opbygning

Kerne polyisocyanurat

Beklædning Gastæt flerlagsfolie fremstillet af kraftpapir og metallfolier.

Trykstyrke ≥ 120 kPa

Densitet ± 30 kg/m³

FEEL
GOOD
INSIDE

RECTICEL
insulation



Stabil
indvendig
temperatur



Flere m²



Større
lysendfald



Nem
montering



Nem at
tilpasse

Anvendelse
Indvendig isolering af vægge og skrå tage

Plade				
Egenskaber	Mål	Enhed	Tolerancer	Norm
Dimensioner				
Længde	2600	mm		
Bredde	1200	mm		
Tykkelsesområde	20-100	mm	T2	EN 823
Densitet				
(volumetrisk vægt i kernen)	± 30	kg/m ³		

Udseende	
Beklædning	Gastæt flerlagsfolie på begge sider På forsiden er der monteret en 12,5 mm gipsplade
Kanter	Lige kanter
Kanter på gipsplader	Lange sider affasede

Hovedtræk				
Egenskaber	Norm	EN-code	Værdi	Enhed
Koefficient for varmeledningsevne (Angivet værdi)				
Alle tykkelser	EN 13165	λ _D	0.022	W/mK
Mekaniske egenskaber				
Tryk styrke ved 10% deformation	EN 826	CS(10/ Y)120	≥ 120	kPa

Vi bestræber os på at indholdet af dette dokument er så nøjagtigt som muligt.

Bemærk venligst, at tekniske specifikationer kan variere fra land til land. Panelbyg / Recticel Insulation påtager sig intet ansvar for administrative fejl og forbeholder sig retten til at ændre informationen uden forudgående varsel.

Dette dokument opretter, specificere, ændre eller erstatter ikke nye eller eksisterende kontraktlige forpligtelser, som er aftalt mellem Panelbyg / Recticel Insulation og brugeren.

Egenskaber	Norm	EN-code	Værdi	Enhed
Dimensionsstabilitet under specifikke temperatur- og luftighedsforhold				
48 h. 70°C, 90% RH	EN 1604	DS(70,90)2		
Trækstyrke vinkelret på pladens overflade	EN1605	TR80	≥ 80	kPa
Brand information				
Reaktion ved brand (Produkt)	EN 13501-1	Euroklasse	F	
Reaktion ved brand (slut brug)	EN 13501-1	Euroklasse	B-s1,d0	Tykkelser 20-100 mm
Hygrometriske egenskaber				
Dampdiffusionsmodstandsnummer (Skum)	EN ISO 10456	μ	50-100	
Langsigtet vandabsorption ved total nedsænkning	EN 12087	WL(T)2	≤ 2	vol-%

Isolerings-

værdier Tykkelse (mm)	U-værdi W/(m ² K)	R _D -værdi (m ² K/W)	Antal plader pr. pakke	Antal m ² pr. pakke
*20 + 12,5**	1.1	0.95	72	112,32
*30 + 12,5**	0.73	1.40	56	87,36
*40 + 12,5**	0.55	1.85	46	71,76
*50 + 12,5**	0.44	2.30	38	59,28
*60 + 12,5**	0.37	2.75	32	49,92
*80 + 12,5**	0.28	3.65	26	40,56
*100 + 12,5**	0.22	4.55	20	31,20

* tilgængelig på forespørgsel

**12,5 = tykkelse på gipsplader; OBS. ikke inkluderet i R_D værdi

U-værdi refererer til isoleringsplade.

Vi bestræber os på at indholdet af dette dokument er så nøjagtigt som muligt.

Bemærk venligst, at tekniske specifikationer kan variere fra land til land. Panelbyg / Recticel Insulation påtager sig intet ansvar for administrative fejl og forbeholder sig retten til at ændre informationen uden forudgående varsel.

Dette dokument opretter, specificere, ændre eller erstatter ikke nye eller eksisterende kontraktlige forpligtelser, som er aftalt mellem Panelbyg / Recticel Insulation og brugeren.

Standarder og certifikater**Standarder**

Produkt standard EN 13165:2012 + A2:2016

Produktion ISO 9001:2015

Miljøhåndtering ISO 14001:2015

Certifikater

Keymark 001-BK-514-0004-0006-W012

ATG/H 750

VOC A+

Øvrig / diverse**Produktionsanlæg**

Wevelgem Zuidstraat 15, BE-8560 Wevelgem, Belgien

**Opbevaring /
vedligehold**

Opbevares på et tørt sted og beskyttet mod direkte sollys.

Vi bestræber os på at indholdet af dette dokument er så nøjagtigt som muligt.

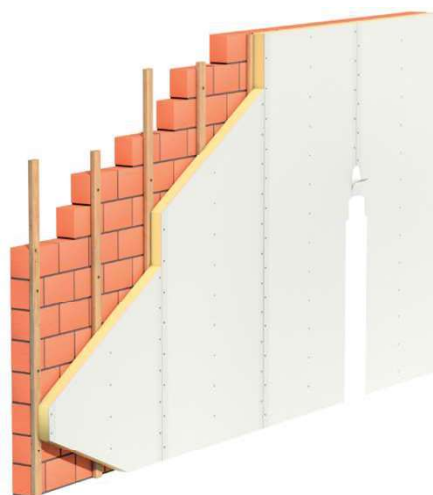
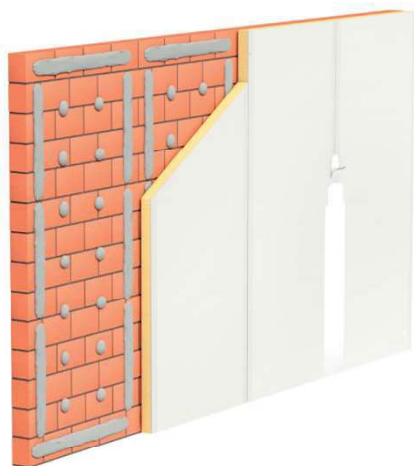
Bemærk venligst, at tekniske specifikationer kan variere fra land til land. Panelbyg / Recticel Insulation påtager sig intet ansvar for administrative fejl og forbeholder sig retten til at ændre informationen uden forudgående varsel.

Dette dokument opretter, specificere, ændre eller erstatter ikke nye eller eksisterende kontraktlige forpligtelser, som er aftalt mellem Panelbyg / Recticel Insulation og brugeren.

Indvendig isolering

Omregningstabel i mm baseret på Lambda værdi λ_D

U-Værdi	Deck VQ	Anden isolering														
		0,006	0,018	0,020	0,021	Euro-Thane G 0,022	0,024	0,26	0,030	0,031	0,032	0,034	0,037	0,038	0,039	0,040
0,44	*	41	45	48	50	54	59	68	70	73	77	84	86	89	91	94
0,22	*	82	90	96	100	109	117	135	138	143	153	165	170	176	180	186
0,15	41	123	136	143	150	164	177	204	211	218	232	252	259	266	272	279
0,11	55	163	181	191	200	218	236	272	282	291	309	336	349	354	363	373
0,09	68	205	227	239	250	273	295	341	352	363	386	420	431	443	455	466
0,07	82	246	273	287	300	328	355	410	424	437	465	506	519	533	546	560



Vi bestræber os på at indholdet af dette dokument er så nøjagtigt som muligt.

Bemærk venligst, at tekniske specifikationer kan variere fra land til land. Panelbyg / Recticel Insulation påtager sig intet ansvar for administrative fejl og forbeholder sig retten til at ændre informationen uden forudgående varsel.

Dette dokument opretter, specificere, ændre eller erstatter ikke nye eller eksisterende kontraktlige forpligtelser, som er aftalt mellem Panelbyg / Recticel Insulation og brugeren.